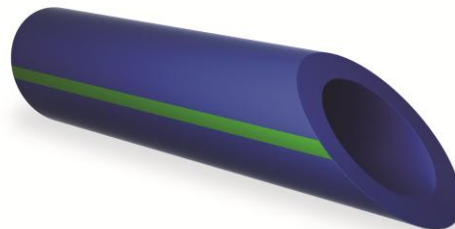


Średnica mm	Opakowanie m	Kod	Cena netto PLN/m
50x6.9	20	701.650	20,27
63x8.6	16	701.663	29,78
75x10.3	12	701.675	40,58
90x12.3	8	701.690	59,71
110x15.1	8	701.695	98,24
125x17.1	4	701.696	208,01



Rura polipropylenowa Coprax SDR 7,4 (PN16) służy do tworzenia instalacji ze złączkami zgrzewanymi jednorodnymi z PP-R i ze złączkami z wtopką metalową z mosiądzu niklowanego.

Rura przeznaczona do przesyłu wody pitnej, instalacji chłodniczych, klimatyzacyjnych, przemysłowych, a także sprężonego powietrza.

CECHY CHARAKTERYSTYCZNE

- odporność na korozję chemiczną i elektrochemiczną,
- niskie straty ciśnienia,
- cicha praca instalacji,
- wysoka trwałość i niezawodność, gwarantowana jakość,
- łatwość instalacji,
- higieniczność.

WŁAŚCIWOŚCI

- gwarancja ubezpieczona na system (rury + złączki): 10 lat
- typoszereg S 3,2 (PN16),
- współczynnik termicznej wydłużalności liniowej - 0,15 mm/m*K,
- współczynnik chropowatości - 0,007 mm,
- gęstość w temp. 23 °C zgodnie z DIN 53479 - 0,898g/cm³,
- współczynnik przewodności cieplnej przy 20 °C - 0,24 W/m*K,
- temperatura topnienia 150-154 °C.

PARAMETRY STOSOWANIA

Tmax: 95°C (awaryjnie do 100°C)

Pmax: 16 bar

Ponad 50-cio letnia żywotność przy typowych parametrach pracy instalacji wodociągowych z zabezpieczeniami termicznymi lub instalacji sprężonego powietrza.

W instalacjach z kotłami na paliwo stałe zalecane jest zastosowanie wymiennika ciepłego lub zbiornika buforowego.

ATESTY

- Atest Higieniczny HK/W/0836/01/2016
- Krajowa Deklaracja Właściwości Użytkowych 1/C/2017
- Krajowa Deklaracja Właściwości Użytkowych dla sprężonego powietrza 1/CSP/2017

TABELA CZASÓW ZGRZEWANIA DLA RUR PN16

Średnica mm	Czas rozgrzewania s	Czas łączenia s	Czas chłodzenia min
50	18	6	4
63	25	8	6
75	30	10	8
90	30	10	8
110	30	10	8
125	60	10	8