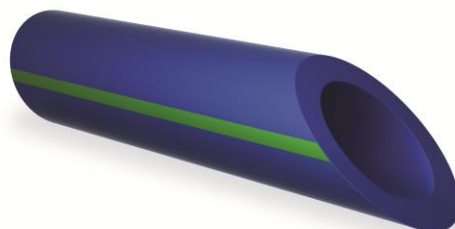




Średnica mm	Opakowanie m	Kod	Cena netto PLN/m
20x3.4	100	700.020	3,87
25x4.2	100	700.025	7,17
32x5.4	40	700.032	10,79
40x6.7	20	700.040	19,34
50x8.4	20	700.050	29,91
63x10.5	16	700.063	45,13
75x12.5	12	700.075	63,27
90x15	8	700.090	96,10
110x18	8	700.095	105,34



Rura polipropylenowa Coprax SDR6 (PN20) służy do tworzenia instalacji ze złączkami zgrzewanymi jednorodnymi z PP-R i ze złączkami z wtopką metalową z mosiądzu niklowanego.

Rura przeznaczona do przesyłu wody pitnej, instalacji chłodniczych, klimatyzacyjnych, przemysłowych, a także sprężonego powietrza.

CECHY CHARAKTERYSTYCZNE

- odporność na korozję chemiczną i elektrochemiczną,
- niskie straty ciśnienia,
- cicha praca instalacji,
- wysoka trwałość i niezawodność, gwarantowana jakość,
- łatwość instalacji,
- higieniczność.

WŁAŚCIWOŚCI

- gwarancja ubezpieczona na system (rury + złączki): 10 lat
- typoszereg S 2,5 (PN20),
- współczynnik termicznej wydłużalności liniowej - 0,15 mm/m*K,
- współczynnik chropowatości - 0,007 mm,
- gęstość w temp. 23°C zgodnie z DIN 53479 - 0,898g/cm³,
- współczynnik przewodności cieplnej przy 20°C - 0,24 W/m*K,
- temperatura topnienia 150-154°C.

PARAMETRY STOSOWANIA

Tmax: 95°C (awaryjnie do 100°C)

Pmax: 20 bar

Ponad 50-cio letnia żywotność przy typowych parametrach pracy instalacji wodociągowych z zabezpieczeniami termicznymi lub instalacji sprężonego powietrza.

W instalacjach z kotłami na paliwo stałe zalecane jest zastosowanie wymiennika ciepłego lub zbiornika buforowego.

ATESTY

- Atest Higieniczny HK/W/0836/01/2016
- Krajowa Deklaracja Właściwości Użytkowych 1/C/2017
- Krajowa Deklaracja Właściwości Użytkowych dla sprężonego powietrza 1/CSP/2017

TABELA CZASÓW ZGRZEWANIA DLA RUR PN20

Średnica mm	Czas rozgrzewania s	Czas łączenia s	Czas chłodzenia min
20	5	4	2
25	7	4	3
32	8	6	4
40	12	6	4
50	18	6	4
63	25	8	6
75	30	8	8
90	40	10	8
110	50	10	8